



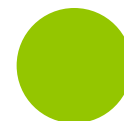
VŠR
Visoka šola za
računovodstvo in finance

Inštitut za forenzične
preiskave v financah in
računovodstvu pri VŠR



NAPAKE V OCENI VREDNOSTI KOT VIR NEZAKONITEGA PREMOŽENJA

Irena Viher, pooblaščenca ocenjevalka vrednosti
podjetij



OCENJEVANJE VREDNOSTI PODJETIJ IN NEOPREDMETNIH SREDSTEV

Ocenjevanje vrednosti podjetij in neopredmetenih sredstev običajno opravljajo pooblašteni ocenjevalci, katerih delo ureja ZRev-2.

Nameni ocenjevanja podjetij:

- nakup ali prodaja podjetja ali dela podjetja
- prevzem podjetja
- davčni namen
- stvarni vložek
- izstop družbenika
- iztisnitev delničarjev
- določitev menjalnega razmerja pri pripojitvi ali delitvi
- za potrebe računovodskega poročanja



NAPAKE V OCENI VREDNOSTI PODJETJA V POVEZAVI Z KZ-1

- Povzročitev stečaja z goljufijo ali nevestnim poslovanjem (226. člen)
- Oškodovanje upnikov (227. člen)
- Poslovna goljufija (228. člen)
- Preslepitev pri pridobitvi in uporabi posojila ali ugodnosti (230. člen)
- Preslepitev pri poslovanju z vrednostnimi papirji (231. člen)
- Ponareditev ali uničenje poslovnih listin (235. člen)
- Zloraba notranje informacije (238. člen)
- Zloraba trga finančnih instrumentov (239. člen)
- Davčna zatajitev (249. člen)



POVZROČITEV STEČAJA Z GOLJUFIJO ALI NEVESTNIM POSLOVANJEM (226. ČLEN)

Odvisno podjetje, ki bi se prodalo pred stečajem, bi lahko bilo prenizko ourednoteno s strani ocenjevalca, kar bi pomenilo prenizko prodajno ceno in s tem oškodovanje upnikov na eni strani in pridobitev nezakonitega premoženja na strani kupca.

Podjetje ali delež v podjetju bi lahko bilo na podlagi cenitve previsoko ourednoteno, kar bi za nekaj časa prikrivalo plačilno nesposobnost dolžnika in v nadaljevanju povzročilo stečaj.



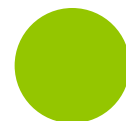
OŠKODOVANJE UPNIKOV (227. ČLEN)

Prodaja lastne naložbe pod tržno vrednostjo enemu izmed svojih upnikov z namenom prednostnega poplačila dolgov.



POSLOVNA GOLJUFIJA (228. ČLEN)

Dolžnik bi lahko upnika preslepil, da bo obveznosti izpolnil s tem, ko bi na podlagi cenitev prikazoval nerealne vrednosti svojega premoženja namenjenega prodaji.



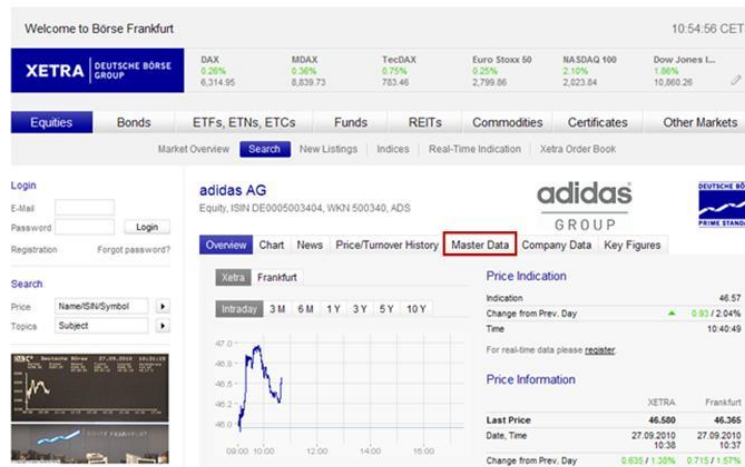
PRESLEPITEV PRI PRIDOBITVI IN UPORABI POSOJILA ALI UGODNOSTI (230. ČLEN)

Pridobitev posojila banke na podlagi nerealnih cenitev premoženja, ki bi bilo dano v zastavo za prejeto posojilo.



PRESLEPITEV PRI POSLOVANJU Z VREDNOSTNIMI PAPIRJI (231. ČLEN)

*Lažno prikazovanje premoženjskega stanja na
podlagi cenitve premoženja.*



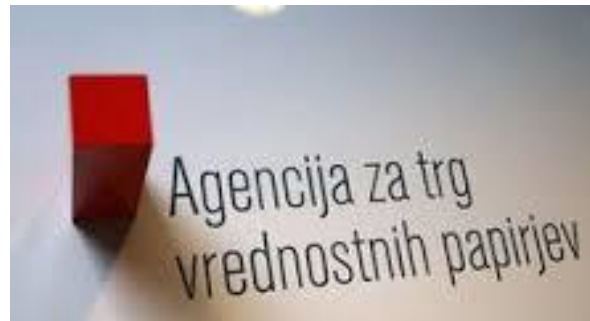
PONAREDITEV ALI UNIČENJE POSLOVNIH LISTIN (235. ČLEN)

*Previsoko izkazano premoženje (ponareditev) v
poslovnih knjigah na podlagi cenitve.*



ZLORABA NOTRANJE INFORMACIJE (238. ČLEN)

Notranjo informacijo bi lahko predstavljala tudi cenitev, katere rezultati ne bi bili javno objavljeni.



ZLORABA TRGA FINANČNIH INSTRUMENTOV (239. ČLEN)

Razširjanje napačnih ali zavajajočih informacij o finančnih instrumentih - *na primer o ocenjeni vrednosti finančnega instrumenta.*



DAVČNA ZATAJITEV (249. ČLEN)

Pri prodaji delnic in /ali deležev s strani fizičnih oseb, se ugotavlja kapitalski dobiček, ki je nastal v času med pridobitvijo in odsvojitvijo in je obdavčen z različno stopnjo glede na dolžino posedovanja - davčni zavezanec bi se plačilu davka lahko v celoti ali delno izognil s previsoko oceno vrednosti delnic in /ali deležev na datum pridobitve – taka ureditev velja samo za delnice in deleže, ki so bili pridobljeni pred 1.1.2003.



NAJPOGOSTEJŠE NAPAKE PRI OCENI VREDNOSTI PODJETJA

- nekritična presoja napovedi prihodnjega poslovanja podjetja,



- napačno izračunana diskontna mera oz. stroški kapitala,



- previsoka stopnja rasti denarnih tokov v neskončnost,



NAJPOGOSTEJŠE NAPAKE PRI OCENI VREDNOSTI PODJETJA

- neupoštevanje omejitve kapacitet oz. potrebnih investicij,
- uporaba posrednega načina ocenjevanja vrednosti podjetij za oceno visoko zadolženega podjetja,
- nepravilna uporaba zadolženosti, pri izračunu tehtanih stroškov kapitala,
- nepravilna uporaba odbitkov za pomanjkanje obvladovanja in tržljivosti zaradi nepoznavanja značilnosti lastništva
- v primeru ocenjevanja z mnogokratniki izbira podjetij, ki niso primerljiva z ocenjevanim podjetjem.



PRIMERI CENITEV OBRAVNAVANI V MEDIJIH

Anomalije pri določanju
vrednosti premoženja,
ki je bank bilo
preneseno na DUTB:

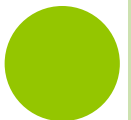
- Pivovarna Laško
- Protej – ACH
- Skupina DZS
- Hoteli Bernardin
- Grep
- Elan



PRIMERI CENITEV OBRAVNAVANI V MEDIJIH

Iztisnitve manjšinskih delničarjev:

- Ilirija d.d.
- SCT d.d.
- SGP Kograd-Igem d.d.
- Color d.d.
- Terme Čatež d.d.
- Terme 3000 d.d.
- Radenska d.d.



PRIMERI CENITEV OBRAVNAVANI V MEDIJIH

Menjalno razmerje pri statusnih spremembah:

- Pripojitev družbe Žito Mlini k družbi Intes Mlin
- Pripojitev Stavbenika Primorju
- Pripojitev Jate Perutnini
- Pripojitev Debitela Telekomu

